



A6 OPC Flux recovery unit

Návod k používání

1	BEZPEČNOST	3
2	TECHNICKÝ POPIS	5
3	OBSLUHA.....	7
4	ÚDRŽBA	8
	NÁKRES S ROZMĚRY	9
	NÁHRADNÍ DÍLY	10

1 BEZPEČNOST



VAROVÁNÍ!

Svařování a řezání obloukem může být nebezpečné pro vás i pro jiné osoby. Při svařování nebo řezání dodržujte bezpečnostní opatření. Požádejte svého zaměstnavatele o bezpečnostní předpisy vycházející z údajů výrobce o nebezpečných situacích.

ÚRAZ ELEKTRICKÝM PROUDEM – může způsobit smrt

- Zařízení instalujte a uzemněte v souladu s příslušnými normami.
- Nedotýkejte se elektrických dílů pod napětím nebo elektrod nechráněným povrchem těla, vlhkými rukavicemi či vlhkým oděvem
- Izolujte se od země a svařovaného předmětu
- Dbejte na bezpečnou pracovní polohu.

VÝPARY A PLYNY – mohou být zdraví nebezpečné

- Kryjte si hlavu před výpary
- K odstranění výparů a plynů z dosahu vašeho dýchání a z celého prostoru použijte ventilaci, odsávání u oblouku či obojí

OBLOUKOVÉ ZÁŘENÍ – může poranit oči a spálit kůži

- Chraňte si oči a tělo. Používejte správný ochranný štít, brýle s filtračními skly a ochranný oděv
- Osoby nacházející se v blízkosti chraňte vhodnými štíty nebo clonami

NEBEZPEČÍ POŽÁRU

- Jiskry (prskání) mohou způsobit požár. Proto zajistěte, aby v blízkosti nebyly žádné hořlavé materiály

HLUK – nadměrný hluk může poškodit sluch

- Chraňte si uši. Používejte protihluková sluchátka nebo jinou ochranu sluchu. Chraňte si uši. Používejte protihluková sluchátka nebo jinou ochranu sluchu
- Varujte osoby nacházející se v blízkosti před nebezpečím

FUNKČNÍ PORUCHA – při funkční poruše požádejte o odbornou pomoc.

Před instalací či spuštěním zařízení si přečtěte tento návod k obsluze a snažte se mu porozumět.

CHRAŇTE SEBE I JINÉ!

Uživatelé zařízení ESAB nesou konečnou odpovědnost za to, že zajistí, aby každý, kdo pracuje s takovým zařízením nebo v jeho blízkosti, dodržoval všechna příslušná bezpečnostní opatření. Bezpečnostní opatření musí vyhovovat požadavkům vztahujícím se na tento typ zařízení. Kromě standardních nařízení, která platí pro dané pracoviště, je nutno dodržovat i níže uvedená doporučení.

Veškeré práce musí provádět kvalifikovaní pracovníci, kteří jsou dobře obeznámeni s obsluhou zařízení. Nesprávná obsluha zařízení může vést k nebezpečným situacím, které mohou mít za následek zranění obsluhy a poškození zařízení.

1. Každý, kdo používá toto zařízení, musí být dobře obeznámen s:
 - obsluhou zařízení;
 - umístěním nouzových vypínačů;
 - fungováním zařízení;
 - příslušnými bezpečnostními opatřeními;
 - svařováním a řezáním nebo jiným příslušným použitím vybavení
2. Obsluha zařízení musí zajistit, aby:
 - při spuštění zařízení nebyla v jeho pracovním prostoru žádná neoprávněná osoba
 - při zapálení oblouku a zahájení svařování byly všechny osoby chráněny
3. Pracoviště musí být:
 - vhodné k danému účelu;
 - bez průvanu.
4. Osobní ochranné prostředky:
 - Vždy používejte osobní ochranné prostředky, jako jsou ochranné brýle, oděv odolný proti ohni a ochranné rukavice
 - Nenoste volné doplňky či ozdoby, jako jsou šály, náramky, prsteny atd., které by se mohly zachytit nebo způsobit popáleniny
5. Obecná bezpečnostní opatření:
 - Přesvědčte se, zda je zpětný vodič bezpečně připojen
 - Práci na vysokonapěťovém zařízení **smí provádět pouze kvalifikovaný elektrikář**
 - K dispozici musí být vhodný a jasně označený hasicí přístroj
 - Mazání a údržba zařízení se **nesmí** provádět za provozu.

2 TECHNICKÝ POPIS

Jednotka odsávání tavidla OPC je určena k použití na stacionárních a přenosných svařovacích jednotkách, kde je vyžadována malá, kompaktní jednotka pro odsávání tavidla.

Maximální přípustný tlak vzduchu: 6 kp/cm²

Spotřeba vzduchu při různém tlaku:

kp/cm ²	4	5	6
litry/min	175	225	250

Přizové díly v jednotce odsávání tavidla dokážou odolat teplotám, které vznikají při použití přehřátého tavidla při teplotě až 220 °C, když teploty na pracovišti nepřekračují 350 °C.



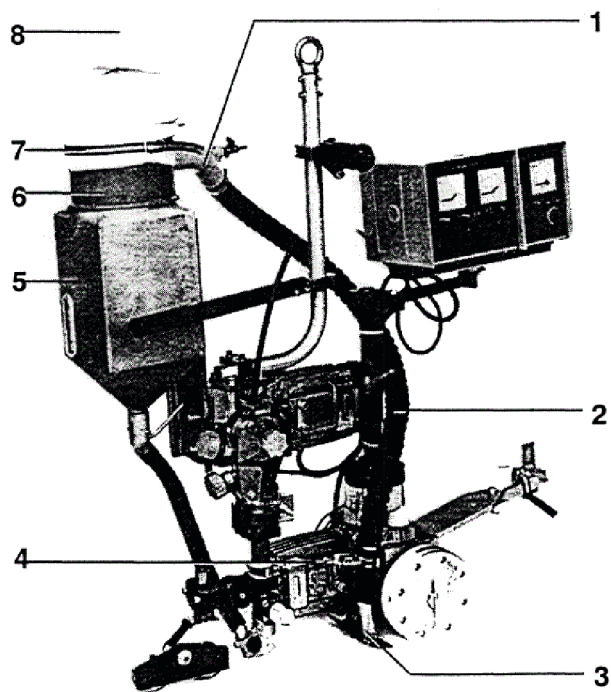
POZOR!

Je nutné použít kovovou násypku na tavidlo.

Údaje o sací kapacitě naleznete v kapitole „ÚDRŽBA“ v této příručce.

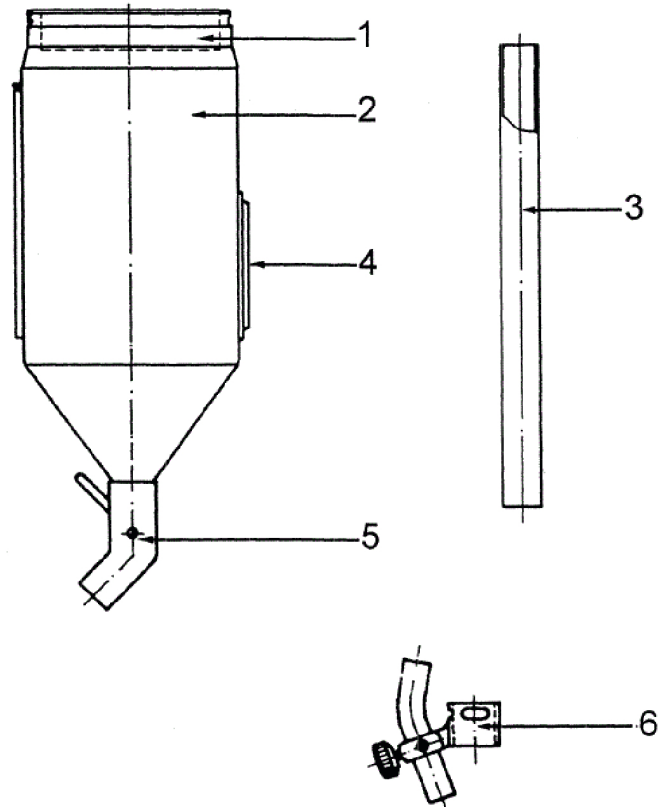
Jednotka odsávání tavidla OPC se skládá z těchto součástí:

1. Ejektor poháněný stlačeným vzduchem.
Strana ejektoru určená pro připojení k cyklonu je opatřena přírubou.
Na druhé straně ejektoru jsou k dispozici přípojky pro sací hadici a hadici stlačeného vzduchu 1/4".
2. Sací hadice, která spojuje jednotka odsávání tavidla se sací tryskou.
3. Sací tryska, dostupná ve čtyřech různých provedeních:
 - pro normální tupé svary
 - pro větší tupé svary
 - pro levé koutové svary
 - pro pravé koutové svary
4. Držák trysky, který drží trysku pro odsávání tavidla na místě nad svarem.
5. Násypka na tavidlo, volitelné příslušenství.
6. Cyklon, který slouží k oddělování odsátého tavidla od vzduchu a vrací jej zpět do násypky na tavidlo. Instaluje se nad násypku na tavidlo.
7. Zabezpečovací popruh
8. Filtrační pytel



Násypka na tavidlo se skládá z těchto součástí:

1. Sítko tavidla, odděluje strusku od tavidla
2. Násypka na tavidlo (10 l)
3. Hadice tavidla, 1" x 500 mm
4. Inspekční okénko, na kontrolu hladiny tavidla
5. Manuální tavidlový ventil
6. Nastavitelná výstupní tryska tavidla, pro instalaci na svařovací hlavu

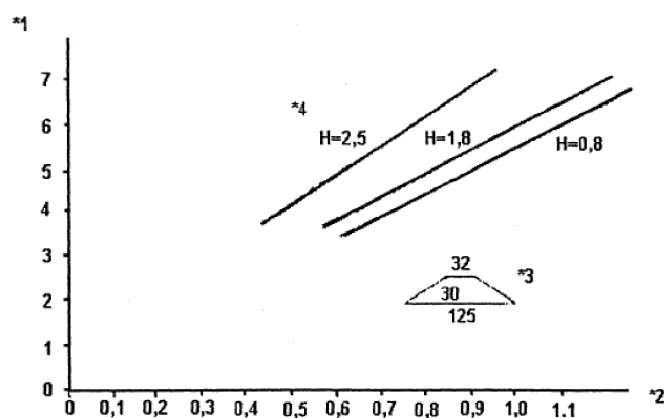
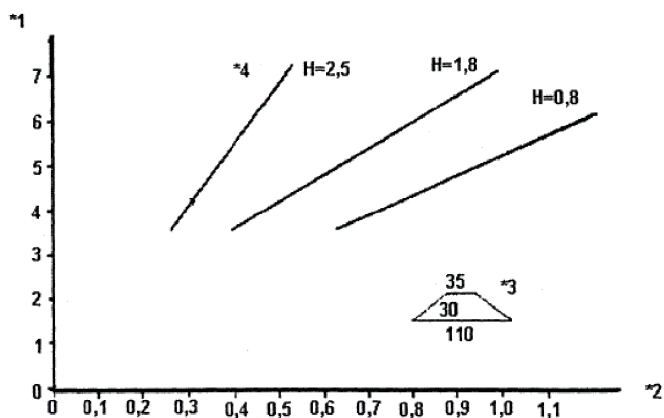


3 OBSLUHA

1. Zkontrolujte, zda je zařízení správně nainstalované a všechny jsou hadice připevněné.
2. Zkontrolujte, zda je tavidlový ventil uzavřený.
3. Naplňte násypku na tavidlo tavidlem.
4. Otevřete tavidlový ventil a nechte tavidlo téci dolů na svar přívodní tryskou.
5. Současně zahajte svařování a spusťte sací jednotku. Nepoužité tavidlo bude nasáto sací tryskou a hadicí do cyklonu, kde se tavidlo oddělí od strusky. Tavidlo padá dolů sítem do násypky na tavidlo, zatímco vzduch s obsahem prachu se vyčistí ve filtračním pytli a poté se vypustí.
6. Nákres s rozměry naleznete v kapitole „NÁKRES S ROZMĚRY“ této příručky.

4 ÚDRŽBA

1. Zkontrolujte, zda je pryžová vložka cyklonu nepoškozená, a v případě potřeby ji vyměňte.
2. Zkontrolujte, zda všechna těsnění a spoje správně těsní.
3. Vyměňte filtrační pytel, když je znát snížený sací efekt po 3–5 pracovních hodinách. Výkon lze vylepšit vytřepáním filtračního pytle dočista mezi výměnami.



*1 Indikátor tlaku vzduchu (bary)

*2 Rychlost svařování (m/min)

*3 Oblast tavidla (mm)

*4 H=Zvedací výška v metrech

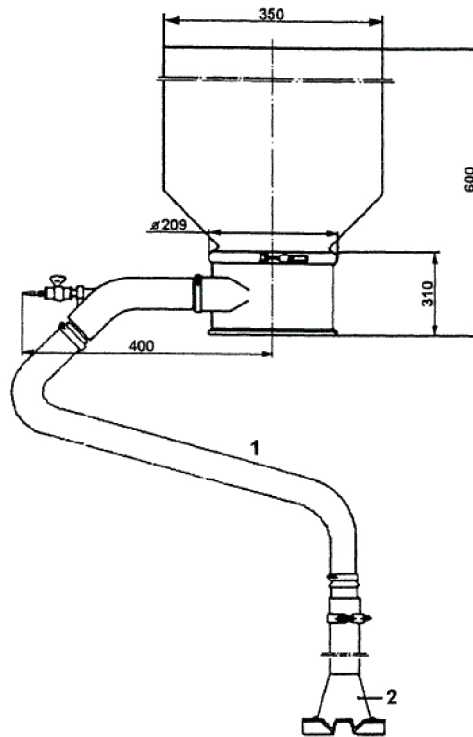
Při sací výšce 0,8 m použitý typ tavidla neovlivňuje rychlost svařování.

Tlak vzduchu (kp/cm ²)	Sací výška (m)	Max. rychlost svařování (m/h)
6	0,8	70
5	0,8	60
4	0,8	45

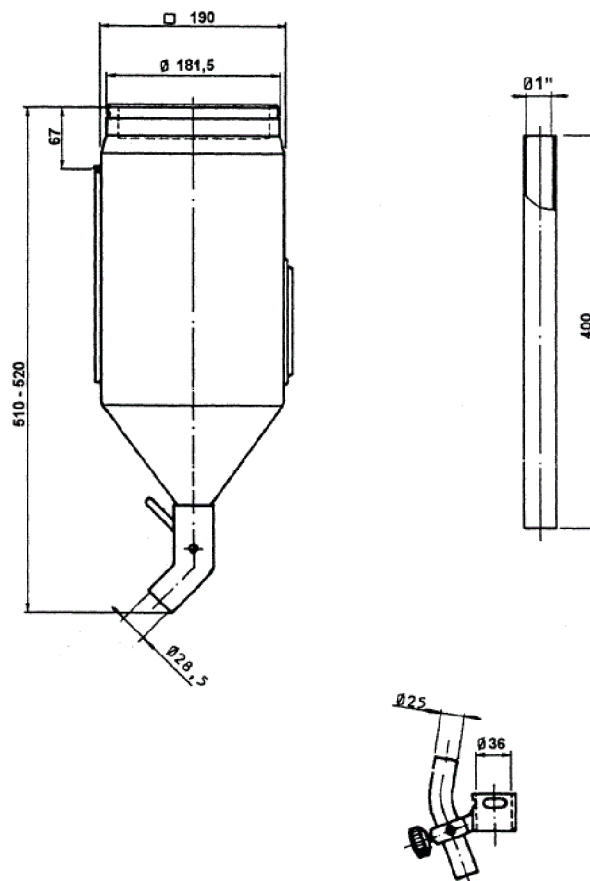
NÁKRES S ROZMĚRY

Flux recovery unit

1. Hose length 1000 mm
2. Nozzle length 210 mm



Flux hopper



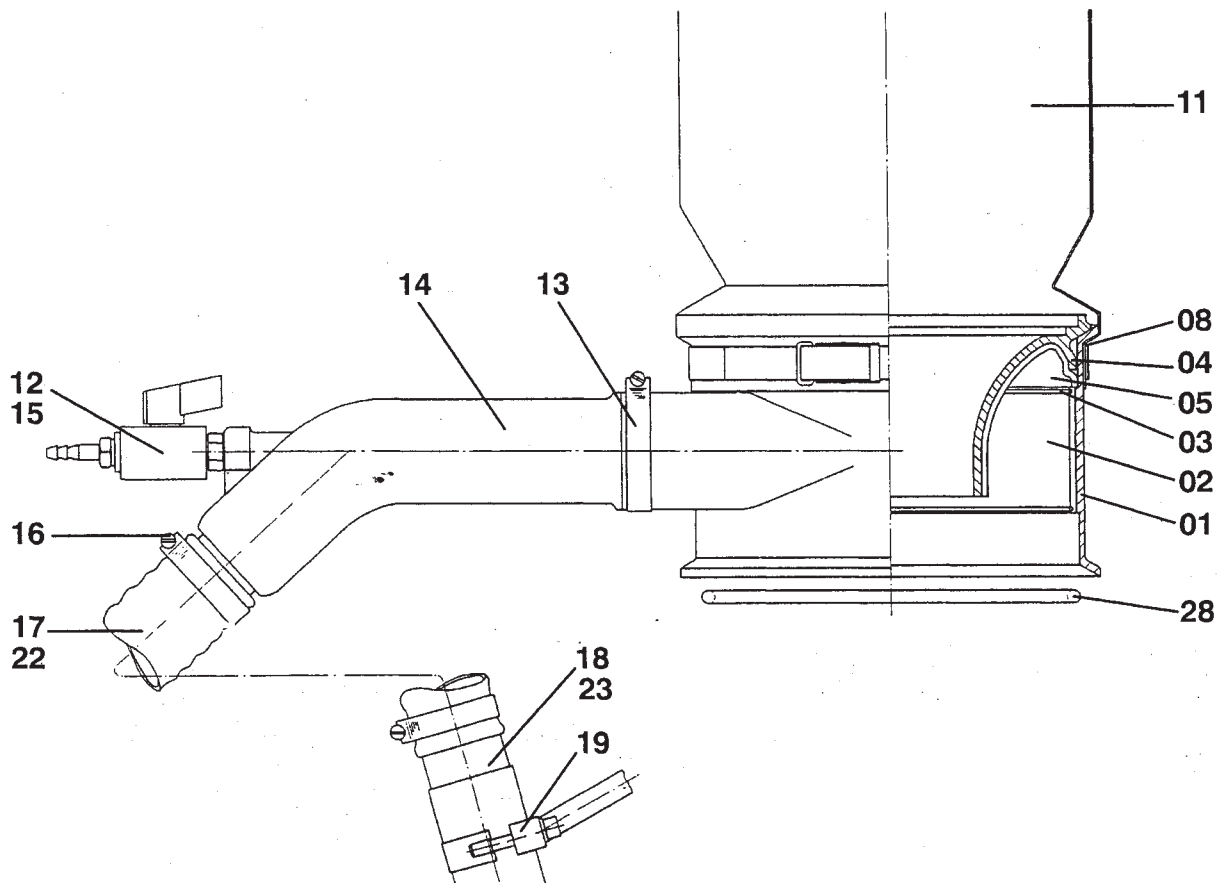
NÁHRADNÍ DÍLY

Náhradní díly si můžete objednat u nejbližšího prodejce společnosti ESAB, viz [esab.com](https://www.esab.com). Při objednávání uveďte typ výrobku, sériové číslo, označení a objednací čísla podle seznamu náhradních dílů. To usnadní expedici a zajistí správnost dodávky.

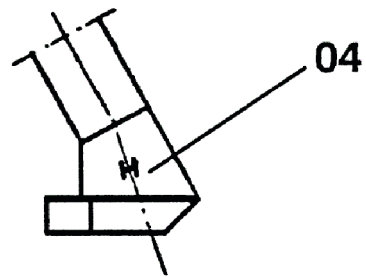
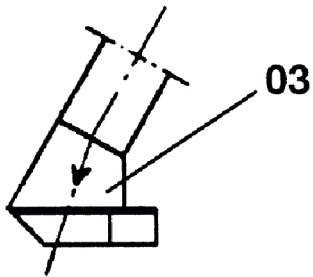
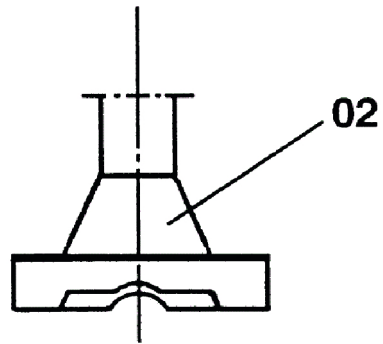
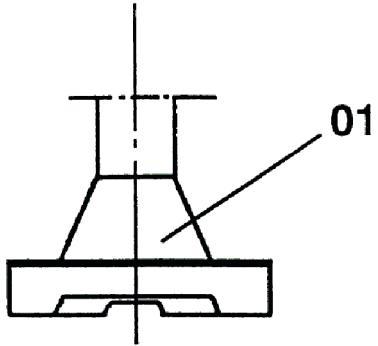
Údržbu a opravy by měla provádět zkušená osoba a elektrikářské práce by měl vykonávat pouze školený elektrikář. Používejte jen doporučené náhradní díly.

C = Component designation in the circuit diagram

Item	Qty	Ordering no.	Denomination	Notes	C
		0148140880	Flux recovery unit		
1	1	0148141001	Cyclone		
2	1	0145073001	Rubber lining (cyclone)		
3	2	0145815001	Locking ring		
4	1	0148142001	Funnel		
5	1	0145565001	Rubber lining		
8	1	0192855002	Securing strap		
11	2	0332448001	Filter bag		
13	1	0252900411	Hose clamp		
14	1	0147640880	Ejector		
15	1	0145824881	Valve		
16	2	0252900410	Hose clamp		
17	1	0191813801	Hose		
18	1	0145740880	Suction nozzle		
19	1	0147384881	Nozzle holder		
28	1	0215201345	O-ring		

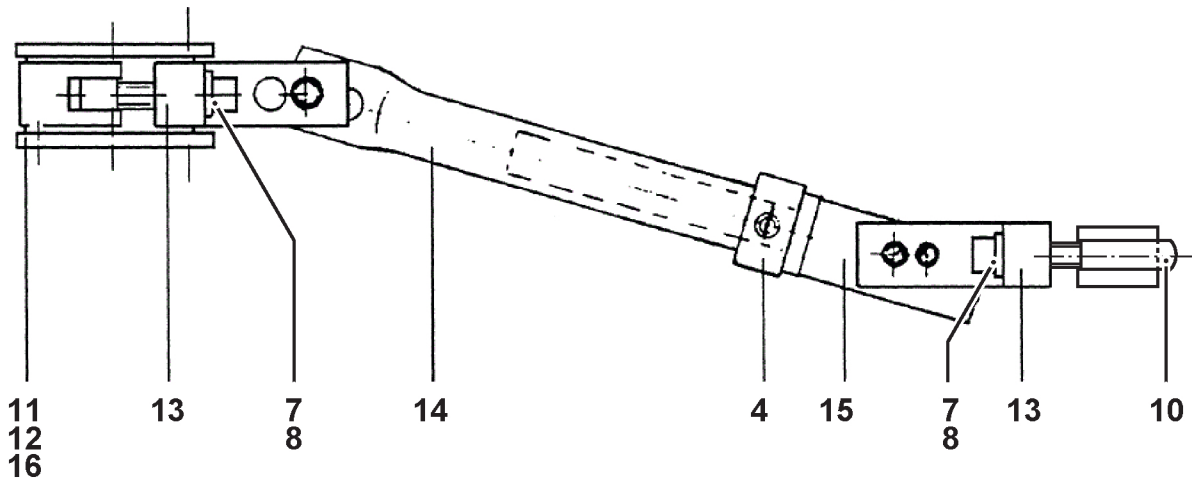


Item	Qty	Ordering no.	Denomination	Notes	C
		0145740880	Flux recovery unit		
1	1	0145501001	Suction nozzle		
2	1	0145502001	Suction nozzle		
3	1	0145504001	Suction nozzle		
4	1	0145505001	Suction nozzle		

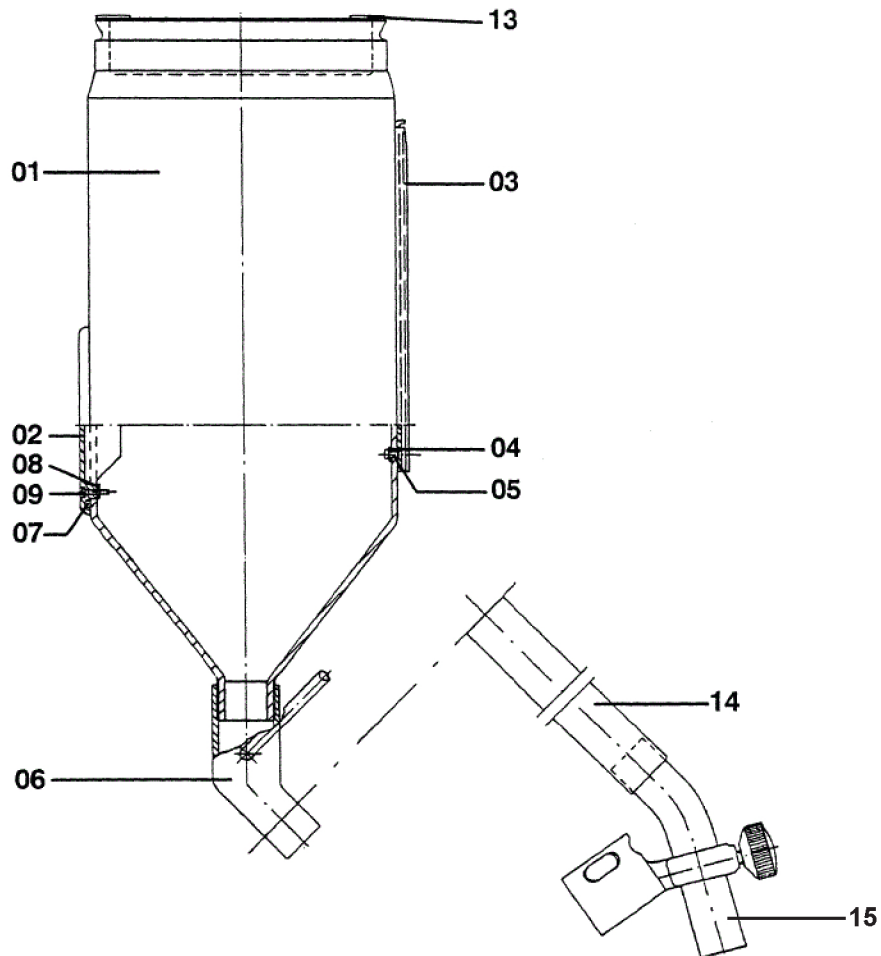


NÁHRADNÍ DÍLY

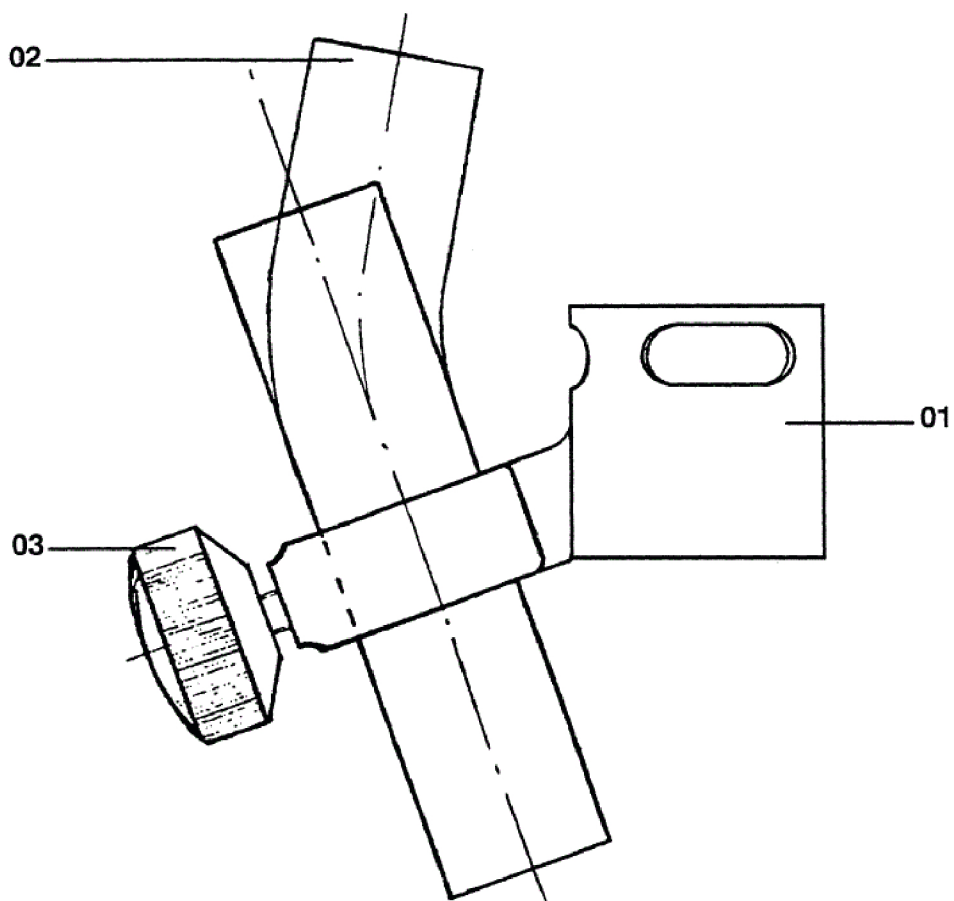
Item	Qty	Ordering no.	Denomination	Notes	C
		0147384881	Nozzle holder kit		
4	1	0193733012	Stop ring		
7	4		Nut	M6	
8	4		Washer	12×6.4 T=1.5	
10	2	0456601001	Clamp		
11	1	0145131002	Insulating sleeve		
12	1	0145131003	Insulating sleeve		
13	2	0154739001	Attachment		
14	1	0154738001	Boom		
15	1	0154737001	Boom		
16	1	0145131004	Insulating sleeve	Vnitřní průměr 20 mm	



Item	Qty	Ordering no.	Denomination	Notes	C
		0147649881	Flux hopper compl.	Optional equipment (OPC)	
01	1	0154007001	Hopper for flux		
02	1	0146837001	Window		
03	1	0147645001	Fitting		
04	4		Washer	D8/4.3×0.8	
05	4	0191898108	Rivet		
06	1	0153347880	Flux valve		
07	1	0148823001	Seal		
08	2	0148799001	Washer		
09	2		Screw	M3×16	
13	1	0020301780	Flux strainer		
14	1	0443383002	Flux hose	L=500	
15	1	0153299880	Flux nozzle	More information on next page	



Item	Qty	Ordering no.	Denomination	Notes	C
		0153299880	Flux nozzle	Optional equipment (OPC)	
01	1	0153290002	Pipe holder		
02	1	0153296001	Pipe bend		
03	1	0153425001	Wheel		





A WORLD OF PRODUCTS AND SOLUTIONS.



For contact information visit esab.com

ESAB AB, Lindholmsallén 9, Box 8004, 402 77 Gothenburg, Sweden, Phone +46 (0) 31 50 90 00

manuals.esab.com

